



SiatMutilva

Diseño
Habitabilidad
Vistas despejadas
Orientación





●●●
SiatMutilva

SIAT Viviendas Avanzadas: diseño y habitabilidad en un edificio con óptima orientación y vistas despejadas en todas sus orientaciones, que ofrece una gran variedad de tipologías: desde viviendas en planta primera con amplísimas terrazas, hasta áticos con solarium privado con acceso desde el interior de la vivienda.

SIAT
Viviendas avanzadas



SIAT Viviendas Avanzadas le presenta en Mutilva unas viviendas que combinan diseño, calidad y una altísima habitabilidad.

En la zona de día de las viviendas de 3 dormitorios podrá cocinar con vistas despejadas, disponer de un salón comedor con zonas diferenciadas y acceder a su terraza tanto desde el salón como desde la cocina.

La zona de noche está totalmente independizada; el dormitorio principal cuenta con una amplia superficie destinada a armarios y acceso directo al baño principal.



SiatMutilva

PLANTA PRIMERA

Un gran espacio exterior descubierto y de gran profundidad, que permite a las viviendas de dicha planta disponer de un espacio adicional con óptima orientación y vistas despejadas.

Superficies de las diferentes tipologías de 3 dormitorios en planta primera

Superficie útil 93.48
Terraza 37.95
Total 131.43

Superficie útil 90.24
Terraza 47.62
Total 137.86

Superficie útil 93.36
Terraza 49.92
Total 143.28

3 DORMITORIOS



Las viviendas de 4 dormitorios ofrecen diferentes tipologías y superficies; el diseño de cada una de ellas ha sido estudiado para disfrutar de sus espectaculares vistas despejadas y su óptima orientación, con un diseño avanzado que le permitirá unir o separar espacios, adaptándolos a su forma de vida.



En la planta primera las viviendas de 4 dormitorios ofrecen una amplia superficie tanto exterior como interior.

PLANTA PRIMERA

Todas las viviendas de 4 dormitorios cuentan con amplias terrazas cubiertas y, además, en planta primera con una terraza descubierta de gran profundidad e inmejorables vistas sobre su entorno.

Superficies de las diferentes tipologías de 4 dormitorios en la primera planta

Superficie útil	116.12
Terraza	39.71
Total	155.83

Superficie útil	110.37
Terraza	79.01
Total	189.38

4 DORMITORIOS



Los diferentes espacios principales de las viviendas conviven de forma ordenada, permitiéndole disponer de espacios independientes que, a su vez, se unen para crear grandes espacios con un óptimo funcionamiento.

SiatMutilva



PLANTAS DOS Y TRES

En las plantas 2 y 3 SiatMutilva ofrece varias tipologías de viviendas de 3 dormitorios y diferentes superficies, pero con el denominador común de su diseño y alta habitabilidad.

Superficies de las diferentes tipologías de 3 dormitorios en plantas dos y tres.

Superficie útil 90.24
Terraza 6.72
Total 96.96

Superficie útil 93.48
Terraza 6.46
Total 99.94

Superficie útil 93.36
Terraza 7.39
Total 100.75

3 DORMITORIOS



SiatMutilva es el resultado de un esmerado proyecto, con una cuidada distribución interior, elección de materiales y selección de armarios y cocinas, el resultado: amplios espacios cálidos y confortables en cada estancia de su vivienda.



SiatMutilva

PLANTAS DOS Y TRES

Las viviendas de 4 dormitorios se encuentran estratégicamente ubicadas por todo el edificio. En la mayoría de los casos cuentan con terrazas de gran superficie y óptima profundidad para su amueblamiento.

Superficies de las diferentes tipologías de 4 dormitorios en plantas dos y tres.

Superficie útil 116.12
Terraza 8.22
Total 124.34

Superficie útil 115.39
Terraza 17.24
Total 132.63

Superficie útil 100.37
Terraza 23.95
Total 134.32

4 DORMITORIOS



Las viviendas de las plantas superiores tienen el mismo funcionamiento y distribución que el resto de las viviendas, pero en una sola planta. Además, cuentan con el valor añadido de disponer de una amplísima terraza privada en su planta superior, que se comunica a través de una escalera decorativa con hueco de doble altura que es, a su vez, una entrada de luz adicional que potencia la singularidad y luminosidad del conjunto.



PLANTA ÁTICO SOLARIUM

En la planta 4 del edificio se encuentran los áticos; unas viviendas con escalera interior decorativa y hueco de doble altura, que, en la mayoría de los casos, comunica la vivienda con un gran solarium ubicado en la planta superior.

Superficies de las diferentes tipologías de 3 dormitorios en planta ático.

Superficie útil 97.04
Terraza 44.08
Total 141.12

Superficie útil 93.96
Terraza 49.72
Total 143.68

Superficie útil 97.39
Terraza 52.19
Total 149.58

3 DORMITORIOS



En SiatMutilva, las viviendas de 4 dormitorios disponen de un gran espacio diurno, lo cual le ofrece un amable espacio de convivencia cuidadosamente estudiado, que le permitirá disfrutar de espacios atractivos y luminosos. Además, las viviendas ático disponen de iluminación adicional, al disponer también de espacios de doble altura acristalados para su comunicación con la terraza superior.

PLANTA ÁTICO SOLARIUM

En la planta 4 del edificio se encuentran los áticos; unas viviendas con escalera interior decorativa y hueco de doble altura, que, en la mayoría de los casos, comunica la vivienda con una gran terraza ubicada en la planta superior.

Superficies de las diferentes tipologías de 4 dormitorios en planta ático.

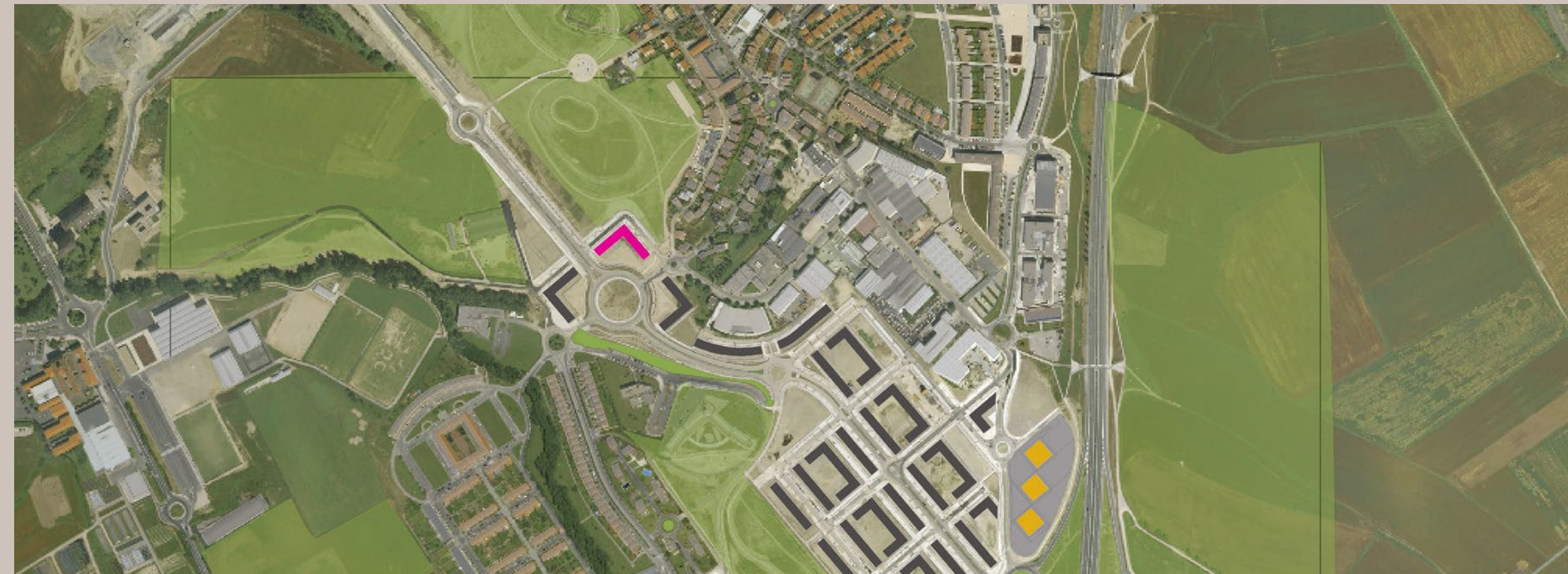
Superficie útil 112.58
Terraza 56.85
Total 169.43

Superficie útil 118.62
Terraza 54.72
Total 173.34

4 DORMITORIOS



SIAT MUTILVA



SiatMutilva se encuentra estratégicamente ubicado entre el nuevo Mutilva y la zona de baja edificabilidad de la localidad que lo une a Lezkairu - Pamplona.

El edificio se encuentra totalmente rodeado de zonas verdes, lo cual le permite disponer de vistas despejadas en todas sus estancias, en su cara sur, donde están ubicadas las zonas de día, vistas y luminosidad, y en su zona norte un gran parque peatonal hace de barrera acústica para ofrecer así, la máxima tranquilidad en los dormitorios del edificio, proporcionándole, además, unas vistas inigualables de Mutilva.

ORIENTACIÓN Y UBICACIÓN

REVESTIMIENTO SUELO

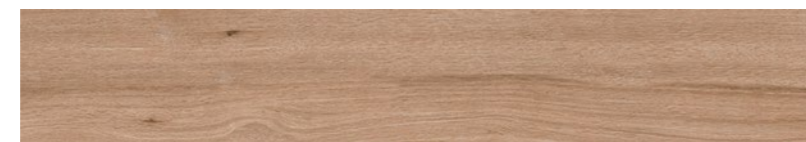
Porcelánico rectificado Hönnun, serie Atacama



Gris



Natural



Nogal

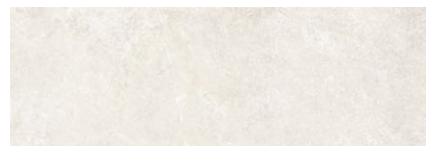


Noce



REVESTIMIENTO PARED

Cerámica lisa o decorada Hönnun



Dixon-B



Dixon-S



Linoc-W



Maze-W



Orient-B



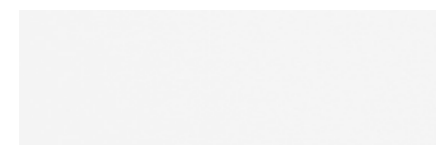
Orient-H



Amboy-B



Amboy-S



Frozen-W



Fiber-W



Orient-G



Orient-T



Tycho-W



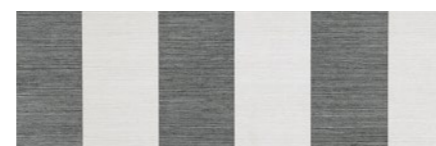
Blind-W



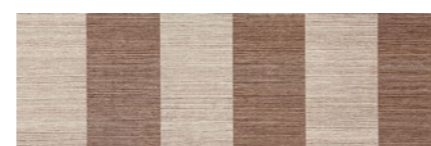
Venetian-W



Fiber-G



Lane-G



Lane-T

COCINA

Cocina C180 con apertura de gola recta.

Puertas en laminado de alta presión a dos caras, acabado mate en 8 tonos diferentes. Tablero de grosor 19mm.

4 cantos en polipropileno fundidos al tablero del mismo color que la puerta. Nueva tecnología láser de canteado que hace del laminado un material con unas prestaciones estéticas y prácticas inigualables. La fusión láser del canto con el laminado genera una pieza mono bloque con juntas invisibles y con la apariencia de una pieza lacada.

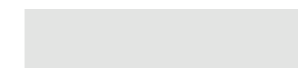
Cajón metálico con laterales y trasera de acero.

Guía de conducción integrada y deslizamiento ultraligero con extracción total y sistema de cierre automático. Resistencia a la carga dinámica de 40 kg. y 70 kg. para cajones de anchura 90 cm o superior.

Mobiliario. Tonos acabado mate



Blanco Mate LE



Gris Lluvia LE



Gris Ratón LE



Gris Marengo LE



Blanco Hueso LE



Sabbia LE



Pomice LE



Fumo LE

ENCIMERA

Cuarzo Compacto Silestone de 20 mm.



White Storm



Blanco Norte



Royal reef



Rougui



Coral Clay



Noka



Ironbark



Gris Expo



Marengo

Porcelánico Masstech de 6+3 mm.



Avorio



Cemento



Barro



ARMARIOS

Armarios prácticos y espaciosos

Puertas en laminado de alta presión a dos caras y acabado mate.
4 cantos en polipropileno fundidos al tablero en el mismo color que la puerta.
Tablero de grosor 19mm.

Nueva tecnología láser de canteado, que hace del laminado un material con unas prestaciones estéticas y prácticas inigualables. La fusión láser del canto con el laminado genera una pieza mono bloque con juntas invisibles y con la apariencia de una pieza lacada.

Tiradores de serie: aluminio o lacado en los 8 tonos.

Tonos acabados mate



Mueble suspendido con lavabo de resina

Plato ducha extraplano
Inodoro suspendido

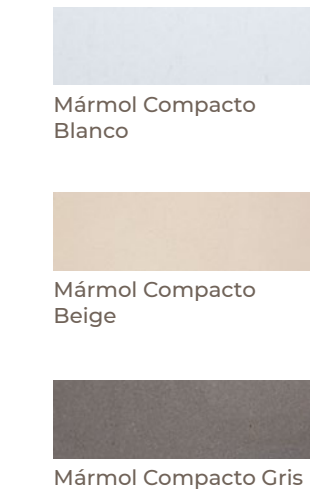


BAÑO SUIT

Mobiliario. Tonos acabado mate



Mampara Grifería



Cimentación y estructura.

Esquema tradicional mediante zapatas, muros, vigas y pilares de hormigón armado.

Forjados con prelosas de hormigón en garajes.

Forjados de viguetas pretensadas con bovedillas de hormigón en plantas superiores.

En sótanos se plantean diferentes sistemas de contención a base de pantalla de micropilotes o muro de hormigón, según análisis de los resultados del estudio geotécnico.

Cubierta.

Cubierta inclinada mediante forjado de viguetas pretensadas con bovedillas de hormigón, placas de poliestireno extruido sobre rastreles y teja cerámica o de hormigón de color negro.

Cubierta plana transitable mediante placas de poliestireno extruido, formación de pendiente, doble lámina de impermeabilización, solera de hormigón y pavimento cerámico anti hielo.

Fachada.

Aplacado de piedra con mortero de agarre sobre ½ asta de ladrillo perforado, aislamiento de 6 cm fijado al soporte. Trasdosoado con 5 cm de aislamiento y doble placa de 13 mm de cartón yeso.

Terrazas ejecutadas con antepecho de fábrica de ladrillo y aplacado de piedra en planta cuarta y barandilla con vidrio de seguridad en el resto de plantas.

Divisiones interiores y falsos techos.

División general de las viviendas mediante tabiquería seca con doble placa de cartón yeso en ambas caras y aislamiento térmico-acústico intermedio.

Separación entre viviendas con triple cerramiento de: ladrillo cerámico, trasdosado a ambos lados con doble placa de cartón yeso y aislamiento térmico-acústico intermedio.

Separación de viviendas con espacios comunes mediante ladrillo acústico, enlucido de yeso a una cara, trasdosado con aislamiento térmico-acústico y doble placa de cartón-yeso por el lado de la vivienda.

Separación entre viviendas y hueco de ascensor: muro de hormigón armado trasdosado con aislamiento térmico-acústico y doble placa de cartón-yeso.

Falso techo con placa de cartón-yeso en toda la vivienda con aislamiento térmico-acústico, acabados con pintura plástica lisa.

Carpintería exterior.

Salones con amplios acristalamientos de salida a terraza, con carpintería de aluminio con rotura de puente térmico y hojas correderas.

Resto de vivienda con carpintería de aluminio lacado tipo block, con rotura de puente térmico, para la mejora del aislamiento térmico, y apertura batiente y oscilobatiente en aquellas hojas que especifique el proyecto.

Persianas de aluminio motorizadas, según criterio de proyecto, de lamas con aislamiento inyectado, y cajón de persiana tipo monoblock con aislamiento reforzado.

Doble vidrio con cámara aislante y con lámina de baja emisividad, siendo de seguridad en los casos indicados en normativa.

Carpintería interior.

Puerta de entrada a la vivienda blindada con chapa de acero intermedia, acabada en color blanco, con cerradura de seguridad de tres puntos de cierre, escudo antitaladro, tres pernios antipalanca de herrajes de seguridad y juntas de neopreno. Con mirilla telescópica, manilla de acero inoxidable mate al interior y pomo exterior.

Puertas interiores de paso correderas o batientes de 80 cm. de paso y 210 cm. de altura, lisas lacadas en blanco con junta de neopreno y manillas de acero inoxidable mate.

Rodapié lacado a juego con la carpintería interior.

Puertas vidrieras en vestíbulos y cocinas de todas las viviendas y puertas de vidrio correderas en el paso entre cocina y salón de las viviendas de cuatro dormitorios.

Pavimentos.

Solera flotante independizada de la estructura, evitando la transmisión del ruido a impacto. Aislamiento bajo suelo radiante.

Suelo vivienda: Solado de gres porcelánico rectificado imitación a madera, en varios acabados a escoger por el cliente.

Suelo terraza: Solado de gres porcelánico rectificado, igual al del interior de la vivienda, con acabado antideslizante.

Revestimientos interiores.

Cocinas, baños y aseos: Combinación de distintos modelos de alicatado cerámico de primera calidad. A elegir por el propietario entre una selección de diseño actual. En paredes del resto de la vivienda pintura plástica lisa.

Calefacción y Agua Caliente.

Calefacción

La producción de agua caliente para calefacción es mediante calderas individuales de condensación de gas natural, con sistema de regulación desde un termostato ambiente en cada vivienda. Red interior de la vivienda por suelo radiante bajo pavimento y con control programable mediante cronotermostato en salón y termostato en cada dormitorio.

Agua caliente

La producción de agua caliente sanitaria se realiza con la caldera individual y el apoyo de un sistema de captación de energía aerotérmica renovable centralizado. Red de distribución general, montantes e interior de viviendas de agua caliente calorifugada según normativa.

Ventilación.

Sistema de ventilación individual mecánica autorregulable y tomas de aire mediante microventilación.

Fontanería y aparatos sanitarios.

Mueble de lavabo con cajones y espejo en ambos baños.

Inodoro de porcelana suspendido modelo Meridian de la marca “Roca” de descarga controlada. Bañera de chapa esmaltada marca Roca.

Plato de ducha extraplano de mármol compacto, con difusor de gran diámetro y mampara de vidrio. Grifería monomando dotada de aireadores, en baños y duchas termostáticas.

Electricidad y Telecomunicaciones.

Instalación eléctrica acorde con el Reglamento Electrotécnico de Baja Tensión y demás disposiciones vigentes. Instalación de telecomunicaciones, según Reglamento de Servicios de Telecomunicaciones vigente.

Las viviendas dispondrán de toma de TV y teléfono en cocina, salón y todos los dormitorios. Además, en salón y dormitorio principal habrá una toma de TV por cable y una toma de datos suplementaria.

Cableado de fibra óptica y tomas de infraestructura telecomunicaciones tipo 5E que permite (mediante el uso añadido de un concentrador/router) conectar ordenadores de la vivienda creando una intranet o área de red local.

Punto de luz y toma de corriente en todas las terrazas.

Instalación de videoportero con monitor en color.

Punto de luz y toma de corriente en trastero conectados a contador individual de viviendas.

Preinstalación de toma eléctrica para recarga de vehículos en plaza de garaje.

Portales y ascensores.

Ascensores eléctricos de última generación, con puertas automáticas telescópicas desde la planta de sótano hasta la última planta de vivienda.

Los portales y accesos a viviendas se realizarán con solados y revestimientos diseñados con materiales y acabados actuales.

El encendido de las luminarias, tanto en portales y accesos generales, así como en vestíbulos y escaleras, será mediante detector de proximidad.

Amaestramiento de llaves de zonas comunes.

Felpudos de cada vivienda enrasados con el pavimento.

Mando a distancia para apertura automática de puerta de garaje.

Terrazas.

Terrazas cálidas, agradables y duraderas. Con barandilla de vidrio de seguridad, salvo en las viviendas de planta 4ª cuya protección se realiza mediante antepecho de piedra.

Solados con gres antideslizante, imitación a madera.

Iluminación LED, puntos de corriente estancos y tomas de agua. Tomas para lavadora y secadora en tendedero.

Equipamiento de cocinas y armarios.

Cocinas completas totalmente equipadas, con muebles de diseño actual en varios colores a elegir.

Encimeras de cuarzo compacto o porcelánico con varias opciones de colores a elegir.

Electrodomésticos de alta gama totalmente integrados.

Armarios empotrados en todos los dormitorios.

Certificación energética.

Edificio con Calificación Energética NIVEL B, según Real Decreto 235/2013 de Certificación Energética de los edificios.

MEMORIA TÉCNICA

Las imágenes incluidas en este documento son recreaciones virtuales orientativas y no tienen carácter contractual. Las viviendas se entregarán conforme a las calidades y equipamiento especificados, pudiendo sufrir modificaciones por la Dirección Facultativa, por razones técnicas administrativas o de suministros, sin que esas modificaciones puedan significar, en ningún caso, merma de calidad.

SIAT MUTILVA

SIAT
Viviendas avanzadas

Avda Baja Navarra 17
T. 948 783 742

www.siatmutilva.com